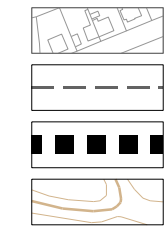


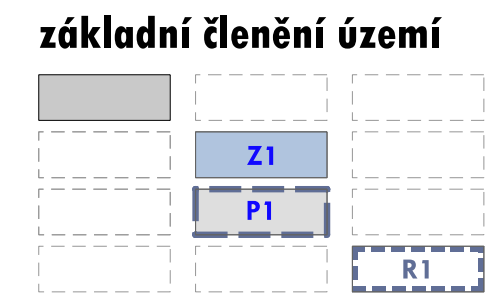
# LEGENDA

## mapový podklad a hranice



KATASTRÁLNÍ MAPA  
HRANICE KATASTRÁLNÍCH ÚZEMÍ  
HRANICE ŘEŠENÉHO ÚZEMÍ  
VRSTEVNICE

STAV NÁVRH REZERVA



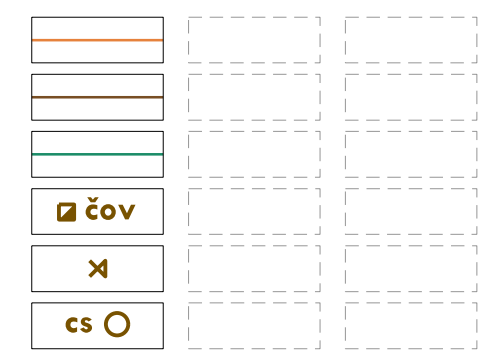
ZASTAVĚNÉ ÚZEMÍ VYMEZENÉ K 1. 4. 2013  
ZASTAVITELNÉ PLOCHY  
PLOCHY PŘESTAVEB  
ÚZEMNÍ REZERVY

## zásobování vodou



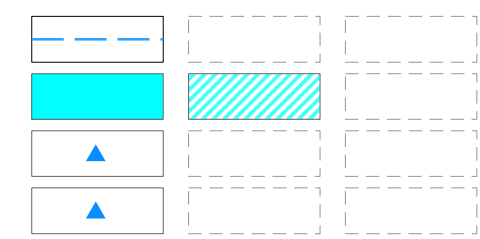
VODOVODNÍ SÍŤ

## kanalizace

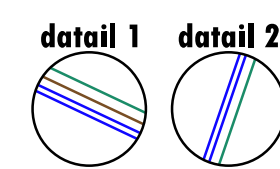


JEDNOTNÁ KANALIZACE  
SPLAŠKOVÁ KANALIZACE  
DEŠŤOVÁ KANALIZACE  
ČISTÍRNA ODPADNÍCH VOD  
VÝÚSTNÍ OBJEKT  
ČERPAČÍ STANICE

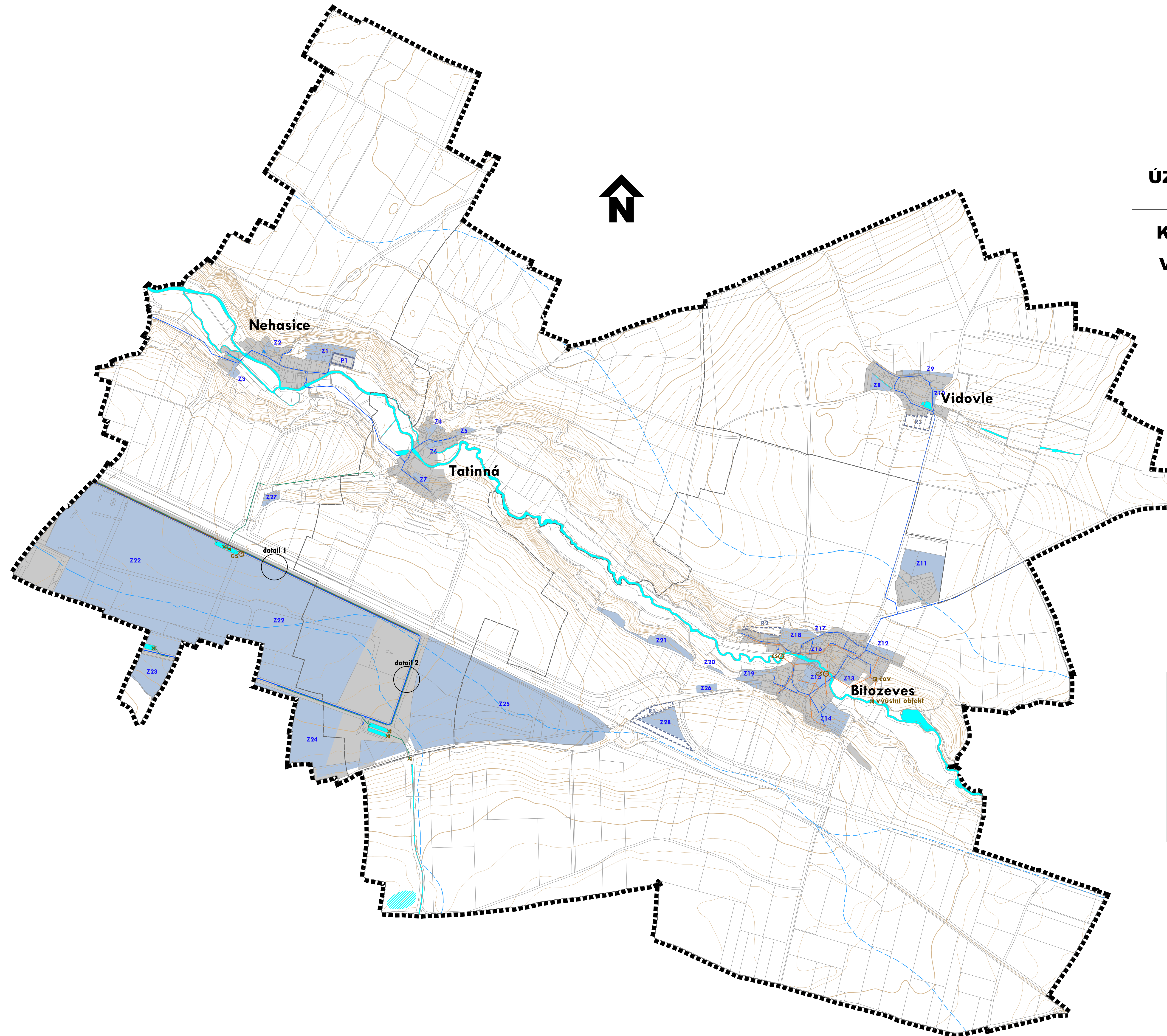
## vodní hospodářství



ROZVODNICE POVRCHOVÝCH VOD  
VODNÍ PLOCHY A TOKY  
VODNÍ ZDROJ  
ZDROJ POŽÁRNÍ VODY



BEZ MĚŘÍTKA



## ÚZEMNÍ PLÁN BITOZEVES Výroková část

### KONCEPCE TECHNICKÉ INFRASTRUKTURY VODNÍ HOSPODÁŘSTVÍ

ZÁZNAM O ÚČINNOSTI ÚZEMNÍHO PLÁNU BITOZEVES	
Územní plán vydala	Zastupitelstvo obce Bitoveves
Datum nabylí účinnosti	
Pořizovatel	Obecní úřad Bitoveves 440 01 Bitoveves 50
Oprávněná úřední osoba pořizovatele	Ing. arch. Zdeňka Táborská pověřená výkonem územně plánovací činnosti podle §24 odst. 1 zákona č.183/2006 Sb. o územním plánování a stavebním řádu (stavební zákon)
Podpis	Podpis

# BITOZEVES

## ÚZEMNÍ PLÁN

POŘIZOVATEL : OBECNÍ ÚŘAD BITOZEVES  
projednávacím kvalifikované osoby  
ZPRACOVATEL : ING. ARCH. IVAN KAPLAN - AGORA STUDIO  
Vlnohradská 156, Praha 3, 130 00

Výroková část	
PRŮBĚH: <b>KONCEPCE TECHNICKÉ INFRASTRUKTURY - VODNÍ HOSPODÁŘSTVÍ</b>	list: <b>4</b>
ZPRACOVATEL: DOC. ING. ARCH. IVAN KAPLAN ING. KATEŘINA JEJBIČKOVÁ ING. ARCH. MARTINA HALOVÁ	PRŮBĚH:
škála: 1 : 10 000	datum: VIII/2015